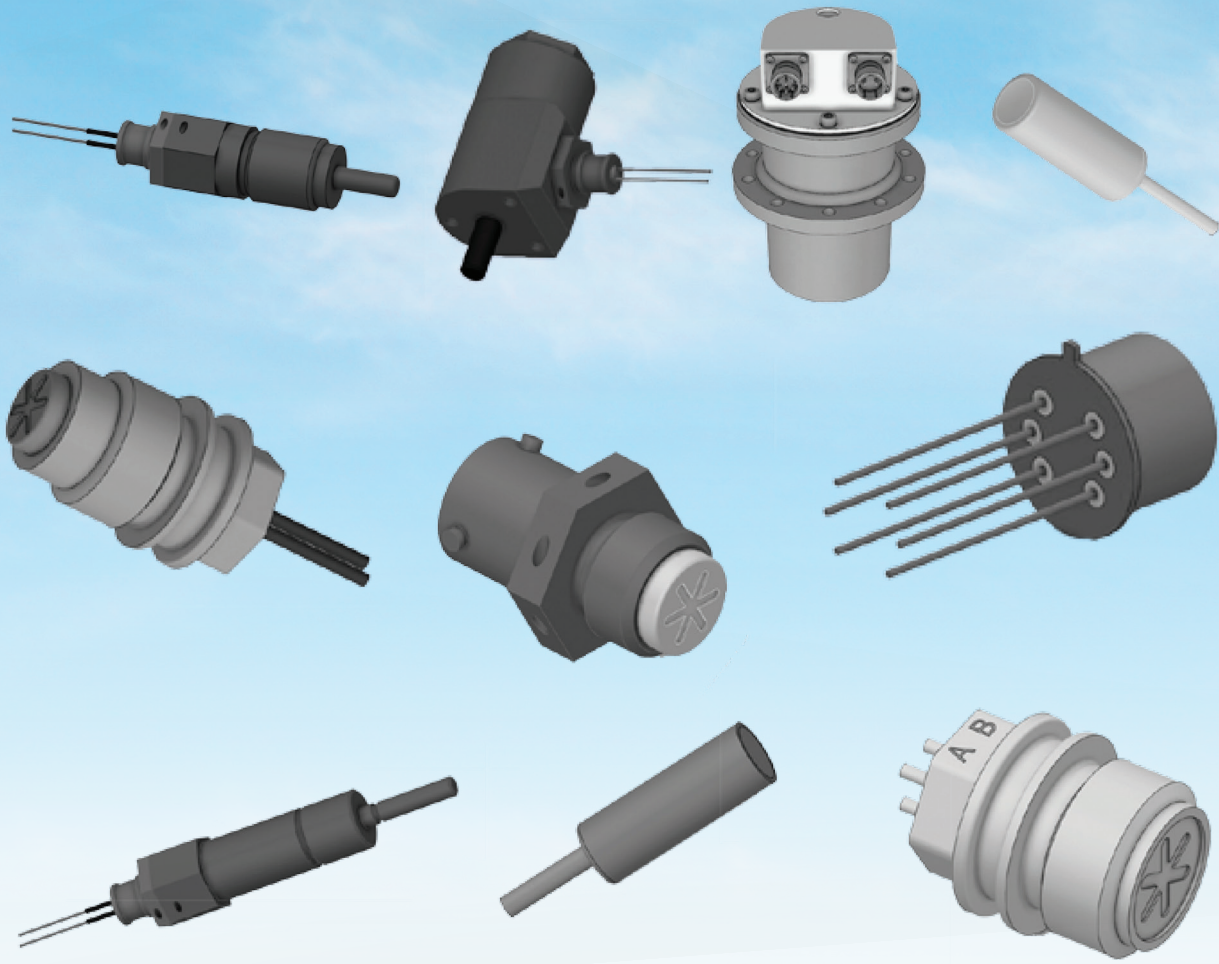


PİROTEKNİK SİSTEMLER



PİROTEKNİK SİSTEMLER

SEVK SİSTEMİ ATEŞLEYİCİLERİ

EMNİYET KURMA MEKANİZMALARI [EKM]

BAŞLATICILAR VE GÜÇ KARTUŞLARI

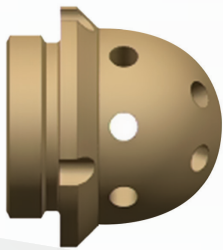
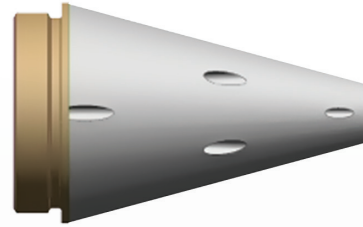
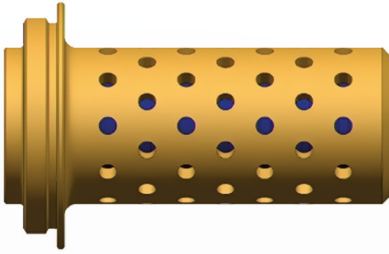
DETONASYON SİSTEMLERİ

PİROTEKNİK TAHRİKLİ AYGITLAR

SEVK SİSTEMİ ATEŞLEYİCİLERİ



ÇEŞİTLİ MÜHİMMATLARIN ATEŞLEYİCİLERİ



SEVK SİSTEMİ ATEŞLEYİCİLERİ

Katı Yakıtlı Sevk Motorları için [EKM'li ya da EKM'siz]

Turbojet Sevk Motorları için

MIL-STD-1901A, MIL-STD-1576,
STANAG 4368 Standartlarına Uygun

Elektrostatik Boşalığa Dayanıklı [AECTP-500]

Elektromanyetik Uyumluluk Standartlarına Uygun
[MIL-STD-464A/461F]

1W/1A/5 dk. Emniyetli, Yüksek Güvenilirlikte

EMNİYET KURMA MEKANİZMALARI [EKM]

EMNİYET KURMA MEKANİZMALARI [EKM]

Emniyet - Kurulu Konum Elektriksel Sinyalleri

Emniyet - Kurulu Konum Göstergesi

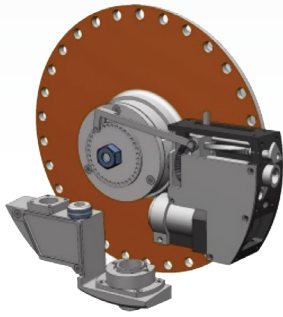
Manuel / Uzaktan Kontrol Özelliği

Kurulma Süresi < 1.5 s

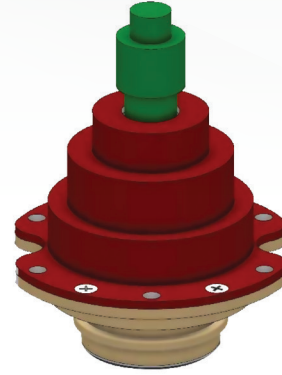
-40 / +70 °C Çalışma Sıcaklık Aralığı

Uyarlanabilir Elektriksel/Mekanik Arayüzler

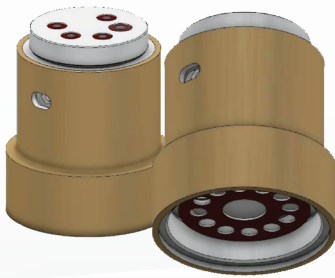
EM-EKM100



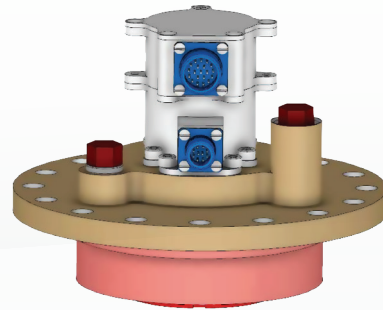
E-EKM400



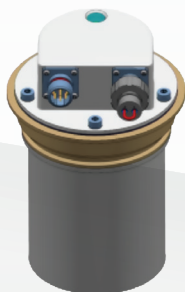
EM-EKM200



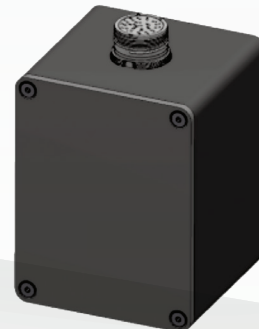
EM-EKM500



EM-EKM300



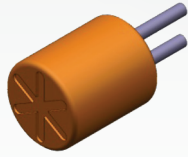
EM-EKM600



BAŞLATICILAR VE GÜÇ KARTUŞLARI

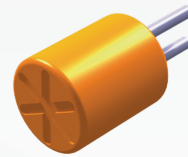
BAŞLATICILAR VE GÜÇ KARTUŞLARI

Yüksek güvenilirliğe sahip, düşük maliyetli ve hafif elektro patlayıcılar; sevk motoru ateşleyicilerinde, gaz üreteçlerinde ve piroteknik tahrikli aygıtlarda kullanılmaktadır.



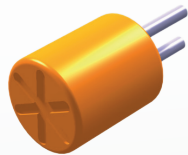
RSKM-100 TEKNİK ÖZELLİKLER [BAŞLATICILAR]

Köprü Teli Direnci	1,1 ± 0,1 Ω
Azami Ateşlenmeme [5 dk.]	1 A / 1 W
Ateşlenme Akımı	3,5 A [50 ms]
Fonksiyon Süresi	< 5 ms
Performans [16,4 cc Hacimde]	1,5 MPa
Elektriksel Arayüz	Pin Tipi
Çalışma Sıcaklık Aralığı	-60 ile +70 °C
Çevresel Testler	MIL - DTL - 23659



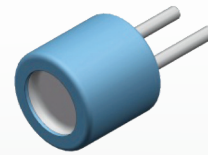
RSKT-200 TEKNİK ÖZELLİKLER [BAŞLATICILAR]

Köprü Teli Direnci	2,15 ± 0,15 Ω
Azami Ateşlenmeme [5 dk.]	0,35 A
Ateşlenme Akımı	1,2 A [10 ms]
Fonksiyon Süresi	< 10 ms
Performans [16,4 cc Hacimde]	1,5 MPa
Elektriksel Arayüz	Pin Tipi
Çalışma Sıcaklık Aralığı	-35 ile +60 °C
Çevresel Testler	MIL DTL 23659



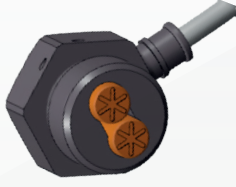
RSKU-100 TEKNİK ÖZELLİKLER [BAŞLATICILAR]

Köprü Teli Direnci	0,6 ± 0,1 Ω
Azami Ateşlenmeme [5 dk.]	1 A / 1 W
Ateşlenme Akımı	3,5 A [50 ms]
Fonksiyon Süresi	< 25 ms
Performans [16,4 cc Hacimde]	1,5 MPa
Elektriksel Arayüz	Pin Tipi
Çalışma Sıcaklık Aralığı	-60 ile +70 °C
Çevresel Testler	MIL- DTL - 23659



RSKKOM-110 TEKNİK ÖZELLİKLER [BAŞLATICILAR]

Köprü Teli Direnci	1,15±0,1 Ω
Azami Ateşlenmeme [5 dk.]	1 A / 1 W
Ateşlenme Akımı	3,5 A [50 ms]
Performans [16,4 cc Hacimde]	< 5 ms
Güç [16,4 cc Hacimde]	0,7 MPa
Elektriksel Arayüz	Pin Tipi
Çalışma Sıcaklık Aralığı	-60 ile +70 °C
Çevresel Testler	MIL - DTL - 23659



RS-GK600 TEKNİK ÖZELLİKLER [GÜÇ KARTUŞLARI]

Köprü Teli Direnci	1,15±0,15 Ω [Çift KT]
Azami Ateşlenmeme [5 dk.]	1 A / 1 W [Her Biri]
Ateşlenme Akımı	3,5 A - 50 ms [Her Biri]
Fonksiyon Süresi	< 5 ms
Performans [16,4 cc Hacimde]	2 MPa
Elektriksel Arayüz	Çift Ekranlı Burgulu Kablo
Çalışma Sıcaklık Aralığı	-40 ile +60 °C
Çevresel Testler	MIL-DTL-23659



RS-GK200 TEKNİK ÖZELLİKLER [BAŞLATICILAR]

Köprü Teli Direnci	1,15 ± 0,2 Ω [Çift KT]
Azami Ateşlenmeme [5 dk.]	1 A / 1 W [Her Biri]
Ateşlenme Akımı	3,5 A - 50 ms [Her Biri]
Fonksiyon Süresi	< 10 ms
Performans [16,4 cc Hacimde]	1 MPa
Elektriksel Arayüz	Pin Tipi
Çalışma Sıcaklık Aralığı	-60 ile +70 °C
Çevresel Testler	MIL - DTL - 23659



RS-GK100 TEKNİK ÖZELLİKLER [GÜÇ KARTUŞLARI]

Köprü Teli Direnci	1,15 ± 0,2 Ω [Çift KT]
Azami Ateşlenmeme [5 dk.]	1 A / 1 W [Her Biri]
Ateşlenme Akımı	3,5 A - 50 ms [Her Biri]
Fonksiyon Süresi	< 10 ms
Performans [16,4 cc Hacimde]	1 MPa
Elektriksel Arayüz	MS3111P8-4P Konektörlü MIL-DTL- 26482' ye uygun
Çalışma Sıcaklık Aralığı	-60 ile +70 °C
Çevresel Testler	MIL - DTL - 23659

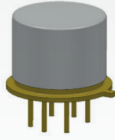


RS-GK400 TEKNİK ÖZELLİKLER [GÜÇ KARTUŞLARI]

Köprü Teli Direnci	1,15 ± 0,2 Ω [Çift KT]
Azami Ateşlenmeme [5 dk.]	1 A / 1 W [Her Biri]
Ateşlenme Akımı	3,5 A - 50 ms [Her Biri]
Fonksiyon Süresi	< 10 ms
Performans [16,4 cc Hacimde]	1 MPa
Elektriksel Arayüz	Ekranlı Burgulu Kablo
Çalışma Sıcaklık Aralığı	-60 ile +70 °C
Çevresel Testler	MIL - DTL - 23659

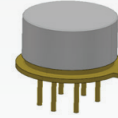
DETONASYON SİSTEMLERİ

Detonasyon Sistemleri; harp başlığını aktive etmek veya roket motorunu ateşlemek amacıyla kullanılan, elektromanyetik ortam etkilerine karşı dayanıklı, yüksek voltajla ateşlenen patlayan folyolu detonatörlerdir. [EFI/LEEFİ]



RS-EFI300 DÜŞÜK ENERJİLİ PATLAYAN FOLYOLU BAŞLATMA ELEMANI

Özellikler	316L Çelik Şahit Plakada 0.4 mm Derinliğinde Oyuk Oluşturma
Fonksiyon Süresi	< 2 μ s
Çalışma Sıcaklık Aralığı	-54 °C - +71 °C
Ömür	20 Yıl
Başlatıcı Tipi	Elektrikli Detonatör



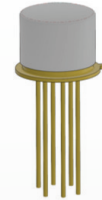
RS-EFI301 DÜŞÜK ENERJİLİ PATLAYAN FOLYOLU BAŞLATMA ELEMANI

Özellikler	316L Çelik Şahit Plakada 0.25 mm Derinliğinde Oyuk Oluşturma
Fonksiyon Süresi	< 2 μ s
Çalışma Sıcaklık Aralığı	-54 °C - +71 °C
Ömür	20 Yıl
Başlatıcı Tipi	Elektrikli Detonatör



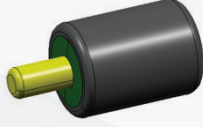
RS-EFI302 DÜŞÜK ENERJİLİ PATLAYAN FOLYOLU BAŞLATMA ELEMANI

Özellikler	316L Çelik Şahit Plakada 0.8 mm Derinliğinde Oyuk Oluşturma
Fonksiyon Süresi	< 2 μ s
Çalışma Sıcaklık Aralığı	-54 °C - +71 °C
Ömür	20 Yıl
Başlatıcı Tipi	Elektrikli Detonatör



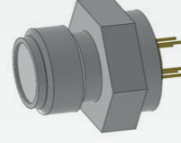
RS-EFI310 DÜŞÜK ENERJİLİ PATLAYAN FOLYOLU BAŞLATMA ELEMANI

Özellikler	316L Çelik Şahit Plakada 0.4 mm Derinliğinde Oyuk Oluşturma
Fonksiyon Süresi	< 2 μ s
Çalışma Sıcaklık Aralığı	-54 °C - +71 °C
Ömür	20 Yıl
Başlatıcı Tipi	Elektrikli Detonatör



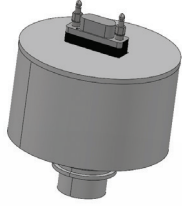
DET130 DETONATÖR

Özellikler	70-95 HRB Sertlikte Çelik Şahit Plakada En Az 0.4 mm Derinliğinde Oyuk
Fonksiyon Süresi	< 100 µs
Çalışma Sıcaklık Aralığı	-54 °C - +71 °C
Ömür	10 Yıl
Başlatıcı Tipi	Elektrikli Detonator



TBI100 DUVAR GEÇİŞLİ BAŞLATMA ELEMANI

Özellikler	10 cc Basınç Haznesinde Minimum 3 MPa, Maksimum 9 MPa Basınç Oluşturma
Fonksiyon Süresi	< 10 ms
Çalışma Sıcaklık Aralığı	-54 °C - +71 °C
Ömür	10 Yıl
Başlatıcı Tipi	Elektrikli Detonator



RS-ISD300

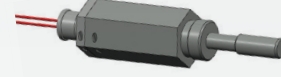
Güç Bilgisi	28V input, max. 1400V Yüksek Voltaj
Yüksek Voltaj Yükselme Zamanı	Max. 20ms
Haberleşme Protokolü	RS-485 Port
Sıcaklık Aralığı	-40 °C - +85 °C
Çevresel Testler	MIL-STD-1901 ve MIL-STD-331
Statü	Doğrulama

PİROTEKNİK TAHRİKLİ AYGITLAR



RS-PC160 PATLAYAN CIVATA

Özellikler	Tip: Parçacık Etkisiz Çekme Dayanımı ≥ 91.000 N Çift Köprütelli
Fonksiyon Süresi	< 10 ms
Çalışma Sıcaklık Aralığı	-54 °C - +71 °C
Ömür	15 Yıl
Başlatıcı Tipi	Elektrikli Başlatma Elemanı



RS-PC110 PATLAYAN CIVATA

Özellikler	Tip: Parçacık Etkisiz Çekme Dayanımı ≥ 10.000 N
Fonksiyon Süresi	< 10 ms
Çalışma Sıcaklık Aralığı	-54 °C - +71 °C
Ömür	15 Yıl
Başlatıcı Tipi	Elektrikli Başlatma Elemanı



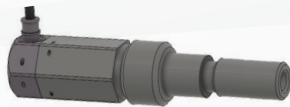
RS-PC100 PİROTEKNİK İTİCİ CIVATA

Özellikler	Çekme Dayanımı ≥ 20.000 N Min. Kuvvet: 10.000 N Çift Köprütelli
Fonksiyon Süresi	< 10 ms
Çalışma Sıcaklık Aralığı	-54 °C - +71 °C
Ömür	15 Yıl
Başlatıcı Tipi	Elektrikli Başlatma Elemanı



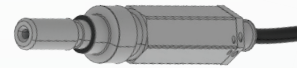
RS-PC1785 PATLAYAN CIVATA

Tip	Parçacık Etkisiz
Özellikler	Çekme Dayanımı ≥ 5000 N
Fonksiyon Süresi	0 - 15 ms
Çalışma Sıcaklık Aralığı	-54 °C - +71 °C
Ömür	15 Yıl
Başlatıcı Tipi	Elektrikli Başlatma Elemanı



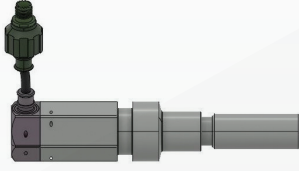
RS-PC163 PATLAYAN CIVATA

Tip	Parçacık Etkisiz
Özellikler	Çekme Dayanımı ≥ 91000 N
Fonksiyon Süresi	0 - 15 ms
Çalışma Sıcaklık Aralığı	-54 °C - +71 °C
Ömür	15 Yıl
Başlatıcı Tipi	Elektrikli Başlatma Elemanı



RS-PC130 PATLAYAN CIVATA

Tip	Parçacık Etkisiz
Özellikler	Çekme Dayanımı ≥ 30000 N
Fonksiyon Süresi	0 - 15 ms
Çalışma Sıcaklık Aralığı	-54 °C - +71 °C
Ömür	15 Yıl
Başlatıcı Tipi	Elektrikli Başlatma Elemanı



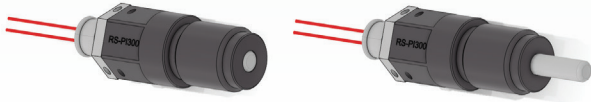
RS-PC165 PATLAYAN CIVATA

Tip	Parçacık Etkisiz
Özellikler	Çekme Dayanımı \geq 91000 N
Fonksiyon Süresi	0 - 15 ms
Çalışma Sıcaklık Aralığı	-54 °C - +71 °C
Ömür	15 Yıl
Başlatıcı Tipi	Elektrikli Başlatma Elemanı



RS-PI172 PİM İTİCİ

Özellikler	0,05" [1,27 mm] Çapa Sahip 6061-T6 Alüminyum Pin Kesme
Fonksiyon Süresi	< 1 ms
Çalışma Sıcaklık Aralığı	-54 °C - +71 °C
Ömür	10 Yıl
Başlatıcı Tipi	Elektrikli Başlatma Elemanı



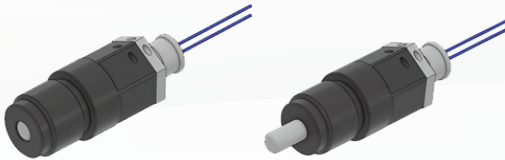
RS-PI300 PİM İTİCİ

Özellikler	Strok: 15 mm Min. Kuvvet: 3.500 N
Fonksiyon Süresi	< 15 ms
Çalışma Sıcaklık Aralığı	-54 °C - +71 °C
Ömür	15 Yıl
Başlatıcı Tipi	Elektrikli Başlatma Elemanı



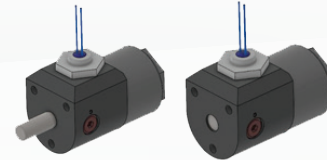
RS-mPI0623 PİM İTİCİ

Özellikler	Strok: 10mm Kuvvet= 400N min.
Fonksiyon Süresi	0 - 15 ms
Çalışma Sıcaklık Aralığı	-54 °C - +71 °C
Ömür	10 Yıl
Başlatıcı Tipi	Elektrikli Başlatma Elemanı



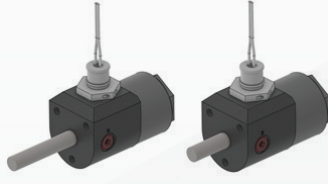
RS-PI310 PİM İTİCİ

Özellikler	Strok: 10 mm Kuvvet=3500N min.
Fonksiyon Süresi	0 - 15 ms
Çalışma Sıcaklık Aralığı	-54 °C - +71 °C
Ömür	15 Yıl
Başlatıcı Tipi	Elektrikli Başlatma Elemanı



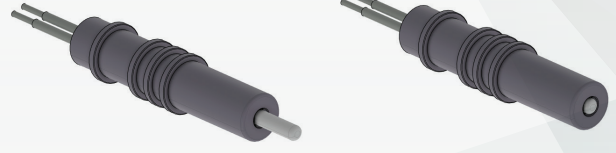
RS-PCK3564 PİM ÇEKİCİ

Özellikler	Strok=13mm Pindeki Yanal Yük<1000N
Fonksiyon Süresi	0 - 15 ms
Çalışma Sıcaklık Aralığı	-54 °C - +71 °C
Ömür	15 Yıl
Başlatıcı Tipi	Elektrikli Başlatma Elemanı



RS-PCK130 PİM ÇEKİCİ

Özellikler	Strok=13mm Pindeki Yanal Yük<1000N
Fonksiyon Süresi	0 - 15 ms
Çalışma Sıcaklık Aralığı	-54 °C - +71 °C
Ömür	15 Yıl
Başlatıcı Tipi	Elektrikli Başlatma Elemanı



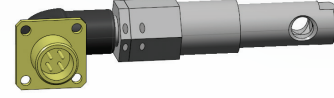
RS-mPCK0420 PİM ÇEKİCİ

Özellikler	Strok=3mm Pindeki Yanal Yük<5N
Fonksiyon Süresi	0 - 15 ms
Çalışma Sıcaklık Aralığı	-54 °C - +71 °C
Ömür	10 Yıl
Başlatıcı Tipi	Elektrikli Başlatma Elemanı



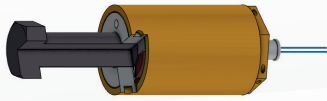
RS-PV105 PİROTEKNİK VANA

Özellikler	3/8" 316 Çelik 400 Bar Normali Kapalı
Fonksiyon Süresi	0 - 15 ms
Çalışma Sıcaklık Aralığı	-54 °C - +71 °C
Ömür	15 Yıl
Başlatıcı Tipi	Elektrikli Başlatma Elemanı



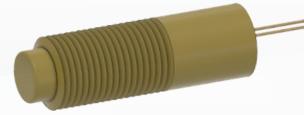
RS-KK1990 KABLO KESİCİ

Özellikler	3mm çapında AISI 302 / 304 SS Çelik Halat Keser
Fonksiyon Süresi	0 - 15 ms
Çalışma Sıcaklık Aralığı	-54 °C - +71 °C
Ömür	15 Yıl
Başlatıcı Tipi	Elektrikli Başlatma Elemanı



RS-AS100 PİROTEKNİK AYIRMA SOMUNU [PARÇACIK ETKİSİZ]

Özellikler	Çekme Dayanımı ≥ 100000 N
Fonksiyon Süresi	0 - 15 ms
Çalışma Sıcaklık Aralığı	-54 °C - +71 °C
Ömür	15 Yıl
Başlatıcı Tipi	Elektrikli Başlatma Elemanı



RS-mKM0825 KÖRÜK EYLEYİCİ

Özellikler	Strok: 25mm Kuvvet>100N
Fonksiyon Süresi	0 - 15 ms
Çalışma Sıcaklık Aralığı	-54 °C - +71 °C
Ömür	10 Yıl
Başlatıcı Tipi	Elektrikli Başlatma Elemanı



Kemalpaşa Mahallesi
Şehit Yüzbaşı Adem Kutlu Sokak No:21
06780 Elmadağ, ANKARA / TÜRKİYE

Telefon : + 90 [312] 860 55 00
Faks : + 90 [312] 863 42 08
e-mail : pazarlama@roketsan.com.tr
web : www.roketsan.com.tr